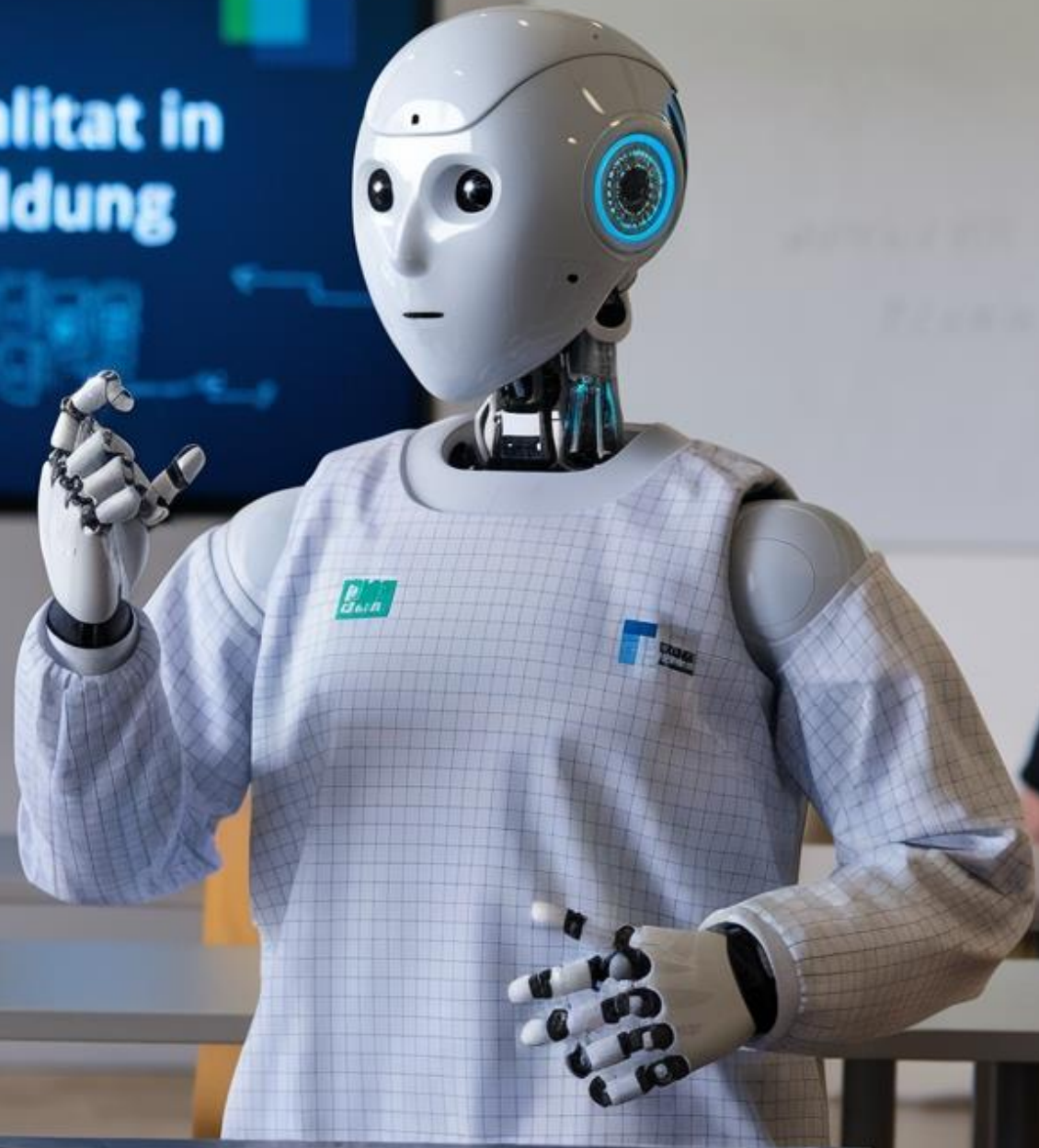




**Der KI-Katalysator:
Antrieb für Fortschritt
und Qualität in der
Erwachsenenbildung**

Der KI-Katalysator: Fortschritt und Qualität in der Erwachsenenbildung



A futuristic AI laboratory with a man and a woman holding a sign. The scene is set in a high-tech environment with glowing blue and orange lights. In the foreground, a man with glasses and a woman are smiling. The woman is holding a black sign with white text. Behind them are several humanoid robots, some with glowing eyes. In the background, there are computer monitors displaying data and charts. The overall atmosphere is one of advanced technology and innovation.

Der Ki-Katalysator:
Fortschritt und
Qualität in der
Erwachsenenbildung

A woman with blonde hair, wearing a black blazer and a black necklace, stands in a futuristic, high-tech environment. She is holding a black sign with white text. To her left is a white humanoid robot with blue eyes. In the background, there are glowing blue wireframe human figures and various digital displays. To her right is a computer monitor displaying colorful data visualizations, including a rainbow-colored circular chart and a central graphic with the letters 'AI'.

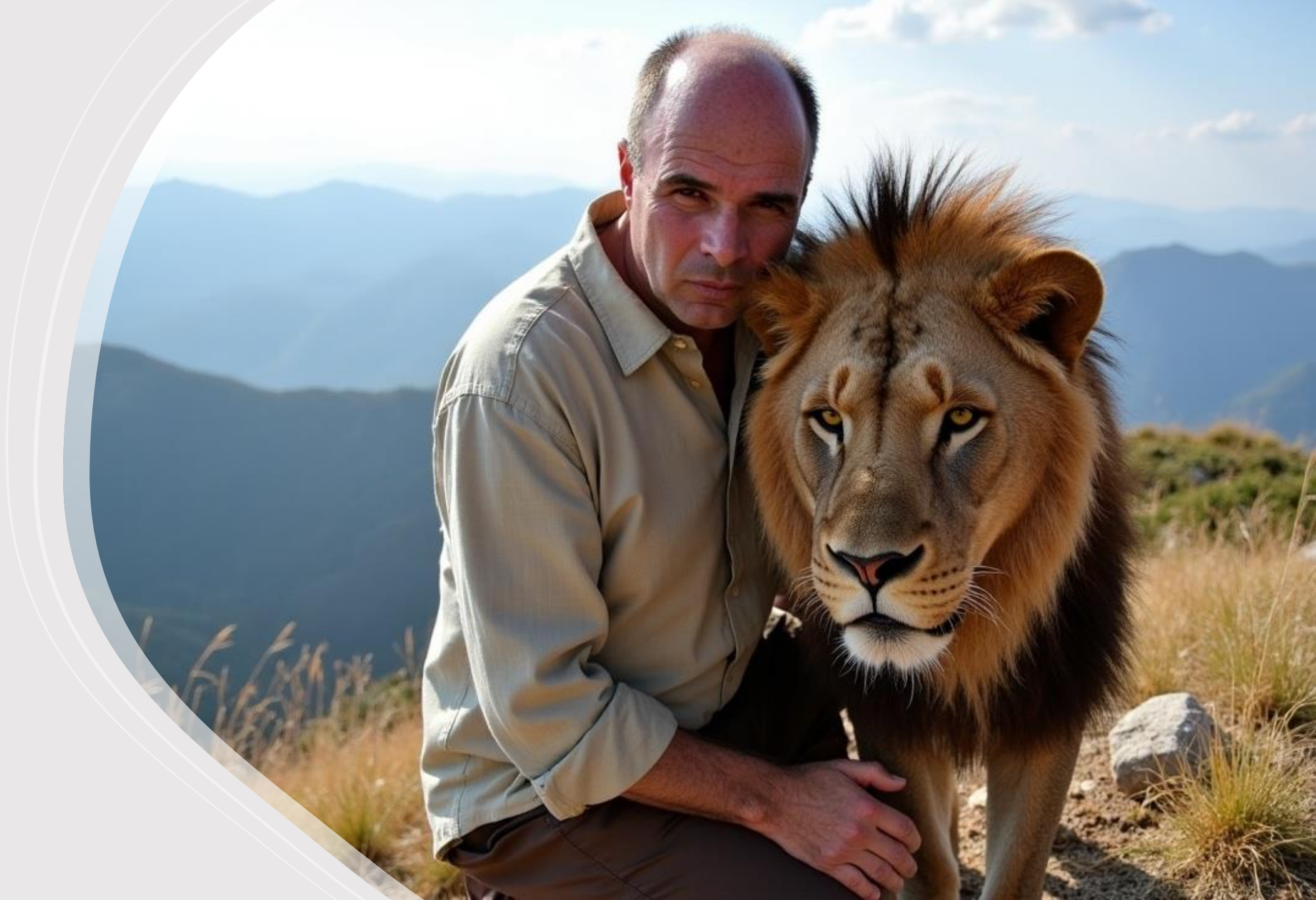
Der KI-Katalysator:
Fortschritt und Qualität
in der Erwachsenenbildung

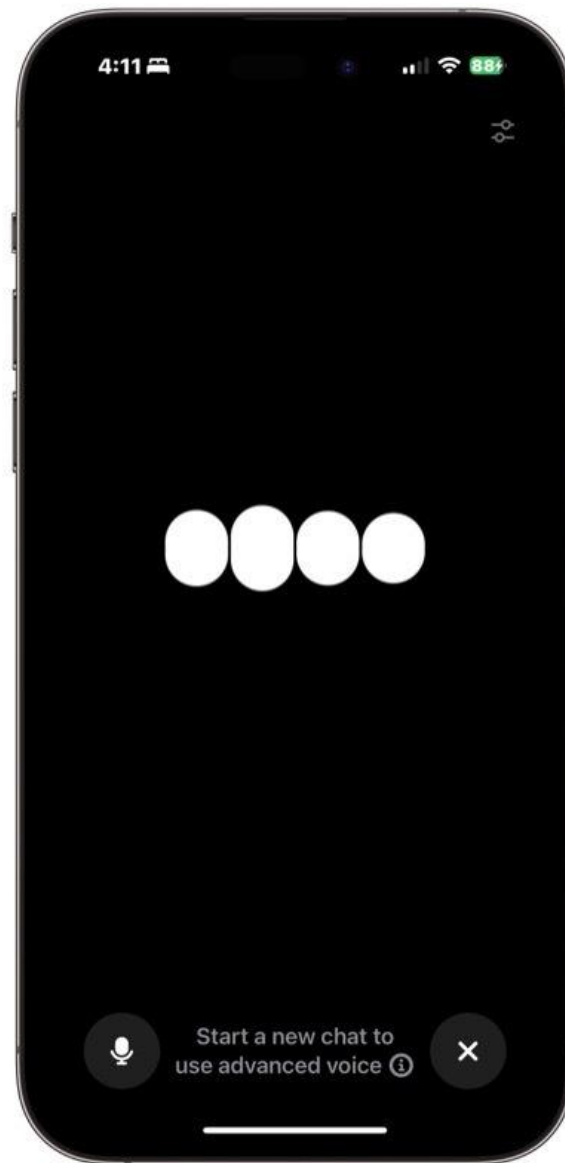
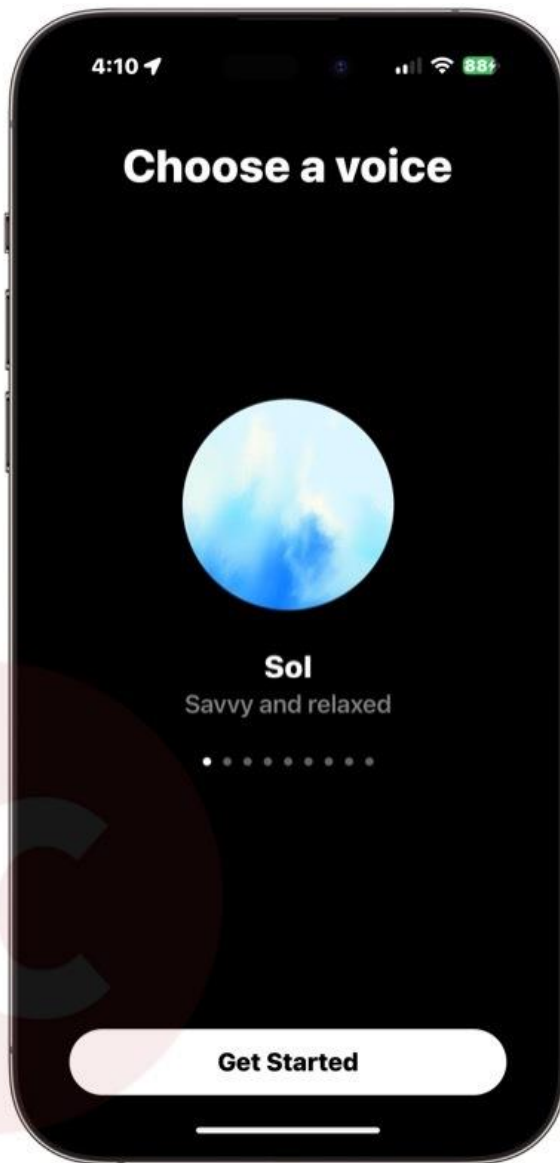
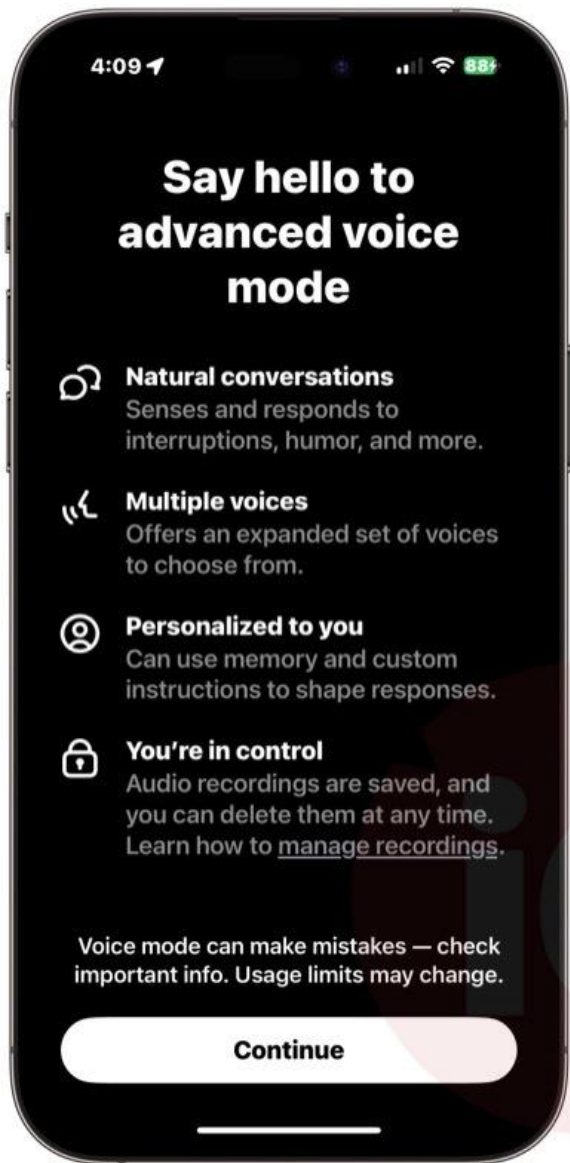
David Röthler

- (Jurist)
- Berater & Coach
- Uni-Lehrbeauftragter
- Erwachsenenbildner
 - Social Media
 - Live-Online
 - KI



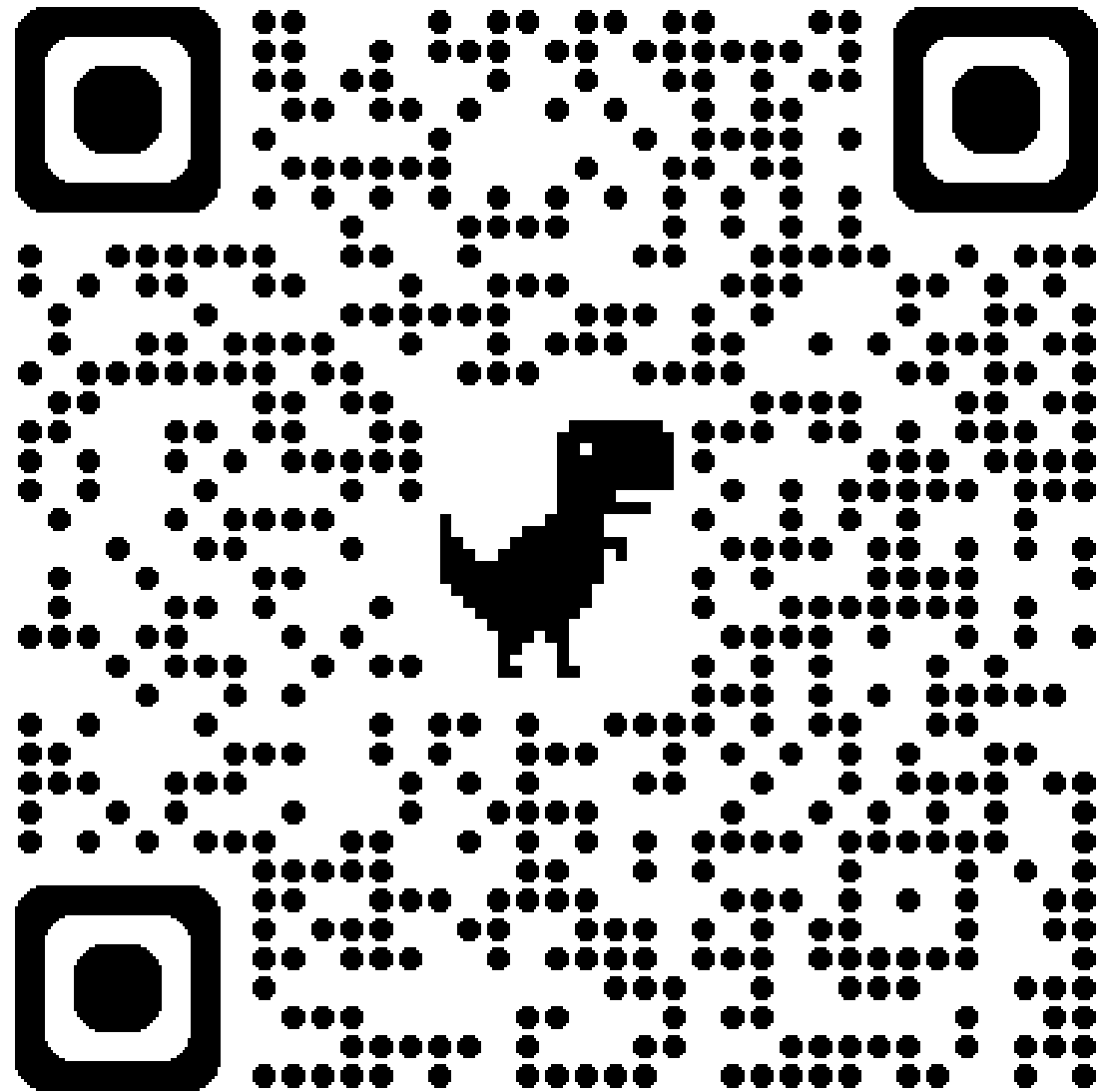








<https://fastflux.ai>





Effizienz mit
Transkription



KEIN
VORTEIL
OHNE
NACHTEIL



WAL



Perspektivenwechsel
durch

Zusammenarbeit mit KI

Innovation für Angebote



Im Detail

Neue Zielgruppen

Bisheriges anders und besser machen

- Analyse eigener und anderer Angebote -> Veränderung

Innovation brainstormen

- Auf Basis des Bestehenden: "Nenne mir 10 besonders innovative, digitale und gleichzeitige kostengünstige Angebote")



Projektanträge

Öffentlichkeitsarbeit

Im Detail

- Personas
- Social Media
 - Analyse eigener und anderer Angebote -> Veränderung
- Strategien und Konzepte



Qualitätsmanagement

Im Detail

- Feedbackbögen
- Kriterien für die Auswertung
- Auswertung



Ideen -> Konzepte ->
Förderanträge

Neue Wege der Aufbereitung von Lernunterlagen

Neue Zugänglichkeit

creativity

Industrialisierung der Kreativität

Bisherige Kompetenzen werden in
Frage gestellt

Zuschauen statt selber machen?

Disintermediation?



Verlage

```
graph TD; A[Verlage] --> B[Lehrpersonen (Peer-Learning mit KI)]; B --> C[Institutionen];
```

Lehrpersonen (Peer-Learning mit KI)

Institutionen

Im Detail

Neue prekäre Gruppen?



Datenschutz & Urheberrecht

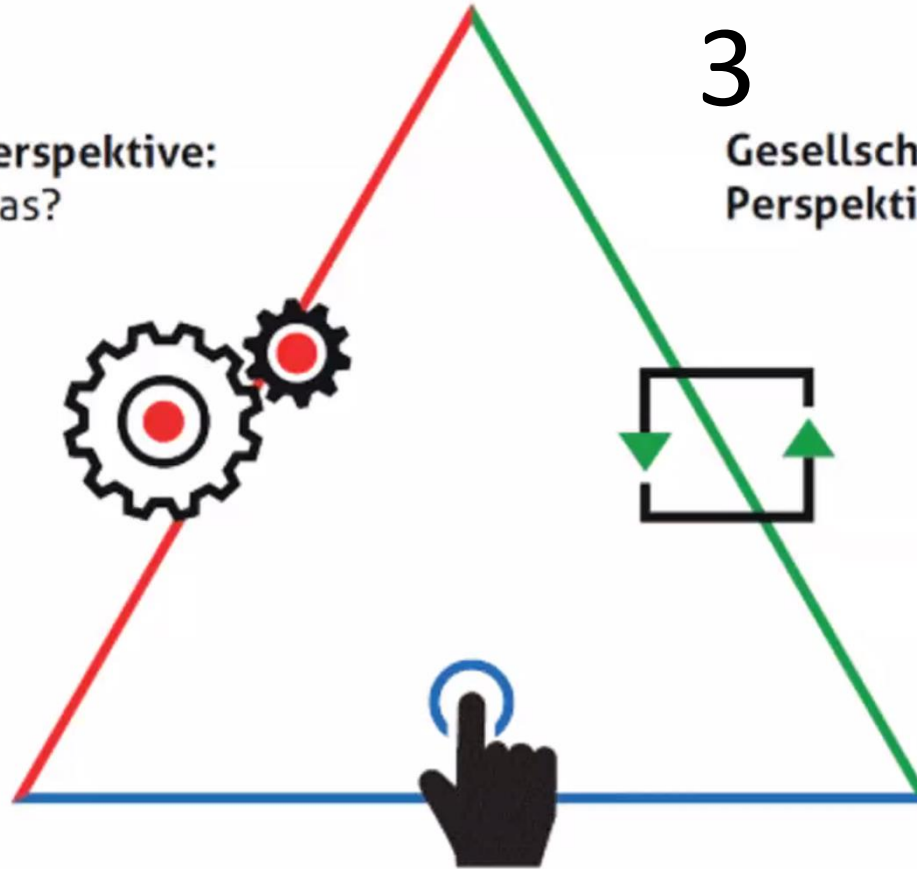


1

Technologische Perspektive:
Wie funktioniert das?

3

**Gesellschaftlich-kulturelle
Perspektive:** Wie wirkt das?



2

Anwendungsorientierte Perspektive:
Wie nutze ich das?

<https://dagstuhl.gi.de/>

Was kann man tun?

- Spielerisches oder gar lustvolles Ausprobieren
- Reflektieren
- Community of Practice gründen

- Ansonsten: Wettbewerbsnachteile und mehr...

Kontakt David Röthler

- <https://milenu.at/>
- <https://www.werdedigital.at/>
- <https://david.roethler.at/>

- +43 664 2139427
- david@roethler.at